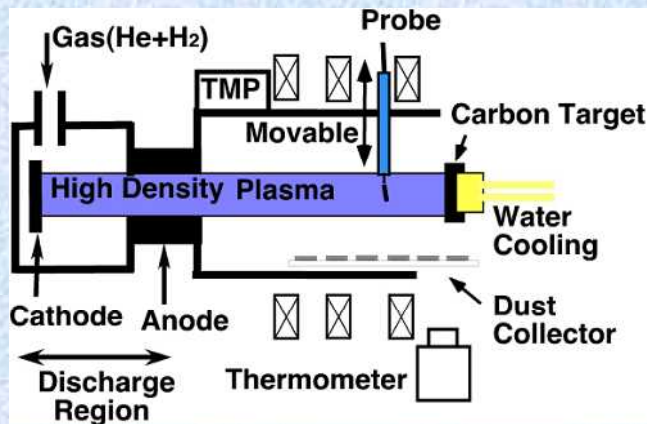
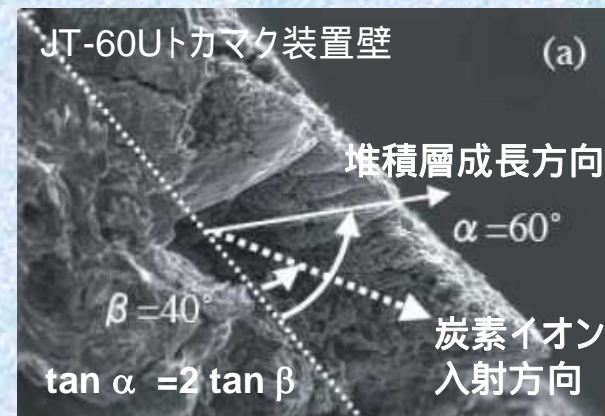
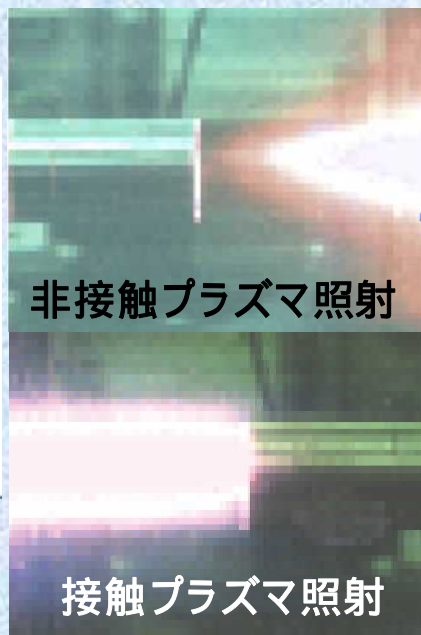


研究計画班A

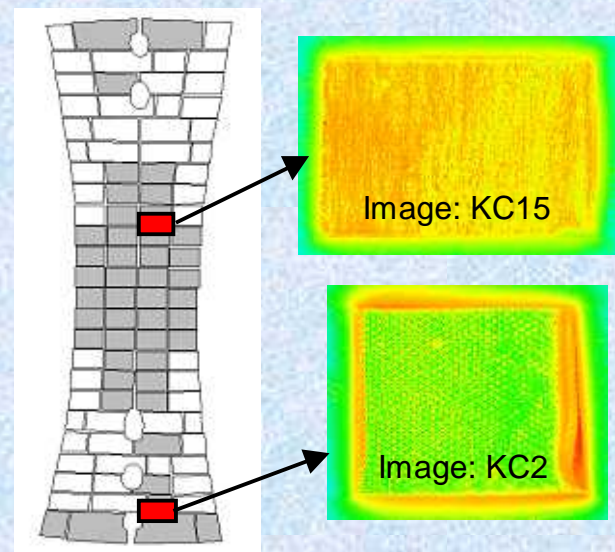
A01班 基礎実験研究と実機研究による プラズマ・壁 複雑システムでの現象解明



高密度直線型プラズマ装置(名大)
種々のプラズマ条件での
材料照射実験が可能



炭素再堆積層の詳細構造解析
炭素イオン入射方向を決定



イメージングプレートによるトリチウム測定
トリチウムの表面分布測定

特色ある実験装置

高密度直線型プラズマ装置(名大)

混合イオンビーム照射装置(阪大)

高エネルギー(MeV)イオン注入・分析装置(京大、東北大)